



PACK PREMIUM

1 boîtier GSM + 1 détecteur de chute

GUIDE D'INSTALLATION



GUIDE DE L'UTILISATEUR

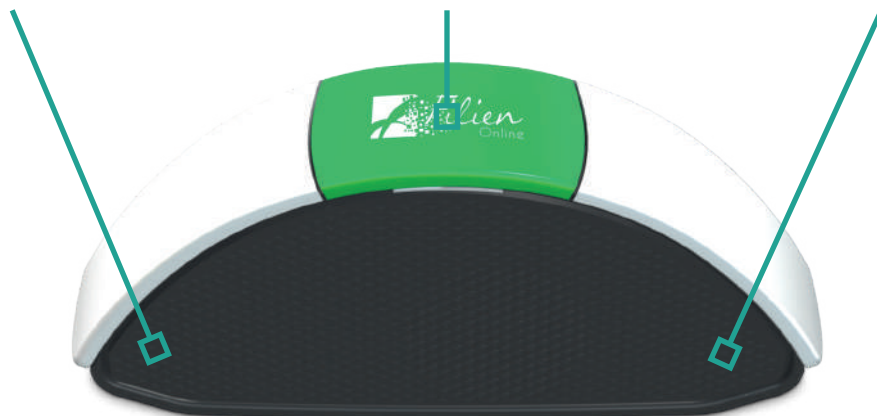
www.filien-online.com

Guide d'installation

MICRO

APPEL
D'URGENCE

HAUT-PARLEUR



Le boîtier GSM de face

PRISE
D'ALIMENTATION

LEDS NIVEAU DE
RÉCEPTION RÉSEAU

BOUTON
ON / OFF



Le boîtier GSM de dos

LED (*signal d'envoi
d'alarme*)

BOUTON D'APPEL
D'URGENCE



Le détecteur de chute

Le boîtier de téléassistance et son détecteur de chute (ainsi que l'option émetteur supplémentaire) sont livrés paramétrés et prêts à l'emploi.



1 : branchement

Branchez le boîtier sur la prise électrique



2 : ON

Basculez le bouton au dos du boîtier sur ON



3 : mise en service

3 bips sonores confirment le démarrage de la mise en service

Pendant cette phase, le boîtier :

- recherche le réseau GSM : le voyant sous la touche d'appel d'urgence et les leds au dos clignotent
- se connecte au serveur : le voyant sous la touche d'appel d'urgence clignote

La mise en service s'effectue automatiquement en 10 minutes

Une fois qu'elle est finalisée le voyant et les leds sont fixes



4 : essais

Effectuez des appels d'essai pour contrôler le bon fonctionnement du matériel en appuyant sur les boutons d'appel d'urgence du boîtier et du détecteur de chute (en intérieur et en extérieur)

L'INSTALLATION EST TERMINÉE !

Les leds s'éteignent automatiquement 1 heure après la mise en service

EN CAS DE PROBLÈME LORS DE LA MISE EN SERVICE

Si dans les 3 à 5 minutes après avoir déclenché un appel (confirmé par le message vocal « Votre terminal émet une alarme »), vous n'avez pas de réponse d'un opérateur Filien, contactez notre centre d'écoute (disponible 24h/24) au 03.29.86.98.40. Ceci signifie que la mise en service du boîtier a échoué.

DÉFINITION DE LA COULEUR DES LEDS

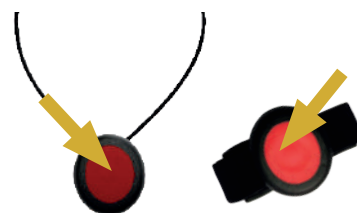
LED N°1 (gauche)	LED N°2 (droite)	DÉFINITION	ACTION
Verte fixe	Verte fixe	Niveau de réception maximum	-
Verte fixe	Éteinte	Niveau de réception correct	-
Rouge clignotant	Éteinte	Niveau de réception faible	Installez le boîtier dans une autre pièce
Rouge fixe	Rouge fixe	Problème de carte SIM	Contactez notre service technique

Si vous rencontrez un problème lors de l'installation du matériel, notre service technique se tient à votre disposition au 03.29.86.98.44.

Guide de l'utilisateur

POUR LANCER UN APPEL

Il suffit simplement d'appuyer sur le bouton d'appel d'urgence pendant 2 à 3 secondes.



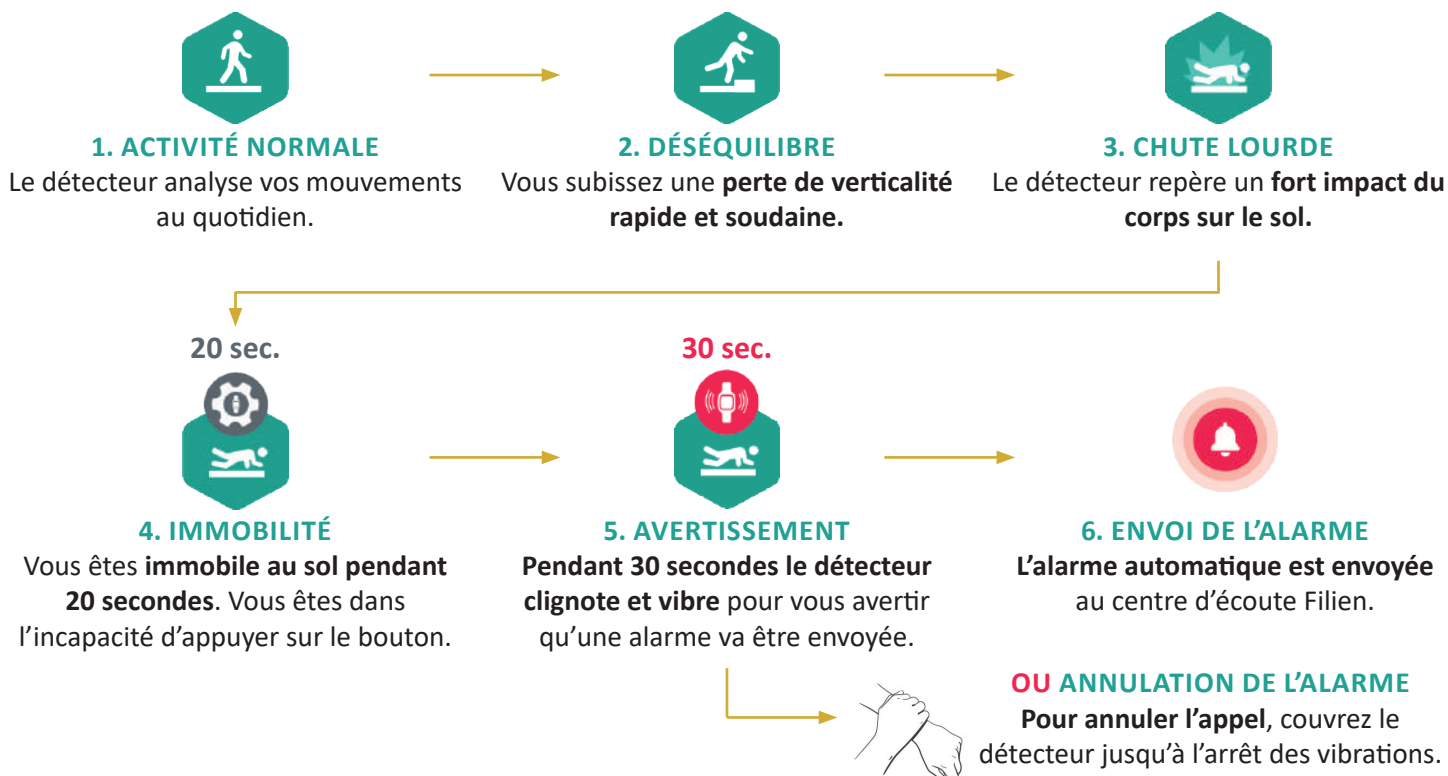
Émetteur supplémentaire en option

Dès que vous avez lancé un appel, le boîtier émet un message vocal et le bouton d'appel d'urgence clignote afin de vous confirmer que votre appel a bien été pris en compte.

Quelques instants après, un opérateur Filien entre en communication avec vous via le boîtier.

LA DÉTECTION AUTOMATIQUE D'UNE CHUTE

Le détecteur de chute repère exclusivement des **chutes lourdes** (perte soudaine et rapide d'équilibre suivie d'un fort impact du corps sur le sol) engendrant une absence de mouvement.



CONTRÔLE À DISTANCE

Afin de s'assurer du bon fonctionnement du service, au moins une fois tous les sept jours, ou plus fréquemment sur votre demande, **votre matériel est contrôlé à distance** via un appel de contrôle silencieux (autotest). **Le coût des communications liées aux autotests est inclus dans le tarif d'abonnement.**

PORT DU DÉTECTEUR

Votre détecteur est complètement étanche. Il est fortement recommandé de le porter constamment sur vous, de jour comme de nuit, à l'intérieur et autour de votre domicile. Ainsi, vous l'avez toujours sur vous quand vous avez besoin de nous.

LES APPELS D'ESSAI

Pour vous familiariser avec le dispositif, il est important de faire des **appels d'essais réguliers** vers le centre d'écoute. **Le coût des communications liées au déclenchement de la téléassistance est inclus dans le tarif d'abonnement.**

PRÉREQUIS LIÉS À L'UTILISATION DU MATÉRIEL

- Vous devez **mettre à disposition une prise électrique** sur laquelle est branché le boîtier.
- Votre domicile doit **disposer d'une bonne couverture du réseau GSM**

(Orange ou Bouygues). Le boîtier recherche automatiquement le meilleur réseau.

- **La portée en champ libre entre le boîtier et le détecteur est de 250 mètres.** Le boîtier doit donc être placé à l'endroit le plus optimal dans votre domicile afin que le dispositif fonctionne dans tous vos lieux de vie et de passage.

INTERVENTIONS SUR LE MATÉRIEL

En cas de problème constaté sur le matériel, **il ne faut en aucun cas procéder à l'ouverture du boîtier, du détecteur ou d'un émetteur.** Cette manipulation doit être effectuée par nos techniciens. Dans ce cas, il faut prévenir Filien directement.

Vous pouvez **nettoyer le matériel avec un chiffon doux, non pelucheux.** Évitez toute utilisation d'eau ou de produits de nettoyage.

EMBALLAGE

Il est conseillé de **conserver l'emballage du boîtier.** Celui-ci pourra être utile en cas de retour du matériel chez Filien.

Tarifs applicables en cas de dégradation, bris, vol ou perte du boîtier GSM : 295 EUR, détecteur : 120 EUR.

Pour nous contacter :

 online@filien.com
 **03 29 86 96 36** (appel non surtaxé)

Filien ADMR - **Service client Filien Online**
7, rue Alfred Sauvy - 55430 Belleville-sur-Meuse
www.filien-online.com